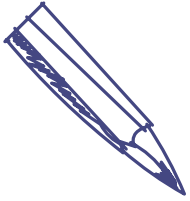


CHECK



 meine Stärken
 meine Schwächen



trifft sehr zu trifft zu weder noch trifft zu trifft sehr zu

ruhig					reizbar
abgelenkt					konzentriert
unbeherrscht					beherrscht
draufgängerisch					zurückhaltend
durchsetzungsstark					nachgebend
aggressiv					defensiv
unangepasst					angepasst
risikofreudig					vorsichtig
partnerschaftlich					egoistisch
rücksichtsvoll					rücksichtslos
umweltbewusst					nicht umweltbewusst
hektisch					gelassen
Regeln beachtend					Regeln missachtend
angeberisch					nicht angeberisch
sicher					unsicher
mutig					ängstlich

